

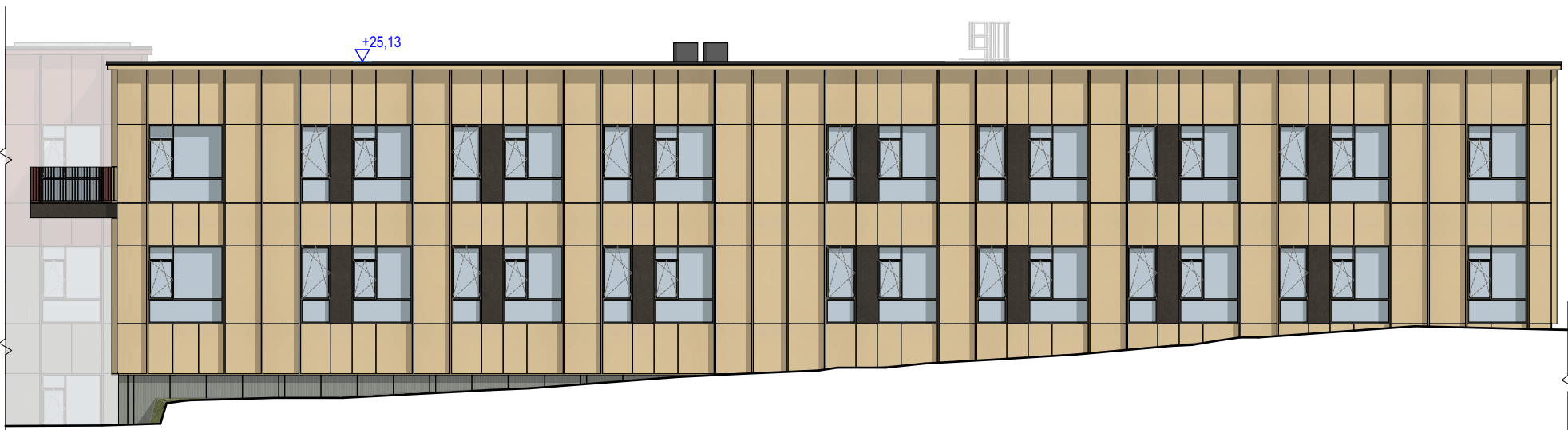
Fasade Sør



Fasade Vest



Fasade Nord



Fasade Øst

Fasadeplater, fibersement, gjennomfarget

	Plate 1: Østfløy Gjennomfarget fasadeplate i fargen Swisspearl Carat Sandstone 8002 eller tilsvarende
	Plate 2: Vestfløy Gjennomfarget fasadeplate i fargen Swisspearl Carat Amber 8075 eller tilsvarende
	Plate 3: Sørfløy - Ekstra utlekting Gjennomfarget fasadeplate i fargen Swisspearl Carat Coral 8033 eller tilsvarende
	Plate 4 - Varierende utlekting Gjennomfarget fasadeplate med relieff, i fargen Swisspearl Graval Granite 624 eller tilsvarende
	Plate 5: Tilpasningsfelter Gjennomfarget fasadeplate i fargen Swisspearl Carat Anthracite 8024 eller tilsvarende

Beslag, skjermtak

	Farge 1: Pulverlakkert aluminium, RAL XXXX. Fargen skal være tilsvarende som plate 1.
	Farge 2: Pulverlakkert aluminium, RAL XXXX. Fargen skal være tilsvarende som plate 2.
	Farge 3: Pulverlakkert aluminium, RAL XXXX. Fargen skal være tilsvarende som plate 3.
	Farge 4: Pulverlakkert aluminium, RAL XXXX. Fargen skal være tilsvarende som plate 4.

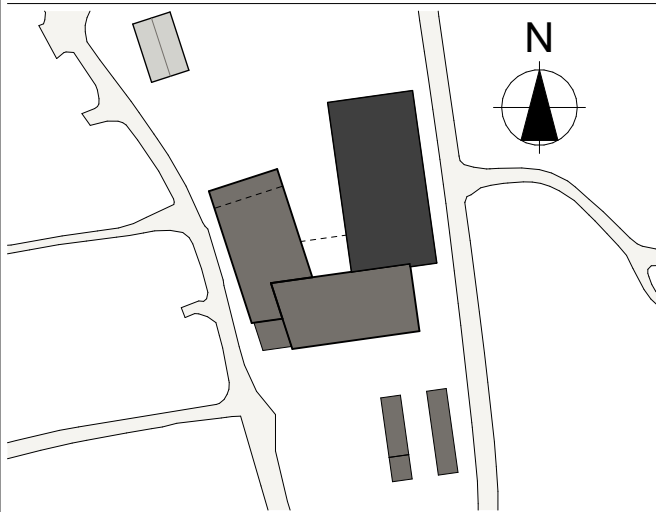
Beslag, karmner, fasadefelt

	RAL XXXX beslag, vinduer, dører, fasadefelt
--	--

Rev.	Endring	Dato
C	Liten justering på sokkel	09.01.26
B	Kledning endret til platekledning	19.12.25
A	Justert ihht. endringer på planløsning	08.12.25

Fase	Status	Revisjon
Forprosjekt		C

Tegningsnummer: 00-A-200-40-003	Tegningsnavn: Fasade Østfløy
---	--



LINK Arkitektur
Fjordgata
7010 Trondheim

Telefon: 954 01 116
E-Post: trondheim@linkarkitektur.no
Org. nr.: 975 999 726

LINK Arkitektur

Tiltakshaver Sørfold Kommune		
Prosjekt Sørfold helsehus Strømveien 5, 7 8226 Straumen		
Gnr./Bnr./Festenummer: 53/73/0		Dato opprettet 14.11.25
Prosjektnummer: 16202044-01		Prosjektleder GN
Tegningsnummer: 00-A-200-40-003		Filnavn 16202044-01 Sørfold Helsehus
Tegningstype: Snitt og oppriss		Sidemannskontroll
Tegningsnavn: Fasade Østfløy		Ansvarlig LDE
		Kontroll JMS
		Målestokk 1:200
		Arkstr. A2